

Flyplassinformasjon

Navn:	Hamar Flyplass – Stavsberg
Adresse:	Hamar Flyplass 4 2319 Hamar
Flyplasskode:	ENHA
Konsesjonshaver:	Innlandet Flyklubb er konsesjonshaver og drifter av Hamar flyplass
Radiofrekvens:	130.275
Meldepunkter:	Brumunddal bro Nes bro Stange Kirke Løten Kirke
Rullebaner:	15 / 33 Asfalt, stedvis ujevn og variabel kvalitet.
Lengde:	800
Bredde:	Asfaltstripe, 10 meter. Totalbredde 30 meter.
Taksebaner	A, B
Banelys:	Banelys
Merking:	
Høyde over havet:	729FT
Type trafikk tillatt:	VFR dag og natt
Vektgrense:	5700 kg
Drivstoff tilgjengelig:	Avgas 100LL, Jet A1. Se eget dokument vedr. drivstoff.
PPR:	Ja (www.myPPR.no) Alternativt kontakt oss i henhold til kontaktinfo under
Toll	Vær oppmerksom på de spesielle norske toll-forskriftene når du kommer til Hamar lufthavn som et første punkt fra ethvert Shengen-land. Dette gjelder kun fly under maks T/O vekt 5700 Kg / Godkjent for maks 10 personer og for private og drosjefly: <ul style="list-style-type: none">• Flygeplan må sendes tollvesenet senest 4 timer før grensepassering.• Ved avvik fra planlagte tider må tollvesenet informeres.• Fly, personell og gods må ikke forlate eller tas fra plassen før tidspunkt for den planlagte ankomst ihht flygeplan. Fly må bare ta med varer som: <ul style="list-style-type: none">• Kan importeres/eksporteres uten gebyrer, toll eller mva• Ikke har noen import/eksport begrensninger• Ikke krever noen form for tollbehandling
Kontakt:	Hamar flyplass drift (c/o Innlandet flyklubb) Email: post@hamarflyplass.no Flyplassjef: Steinar Kristiansen 41380441 Assisterende: Tore I. Marthisen 40414300

	Drivstoff: Se eget dokument vedr. drivstoff.
Flyplassinformasjon:	www.myppr.no www.hamarflyplass.no (kamera og vær)

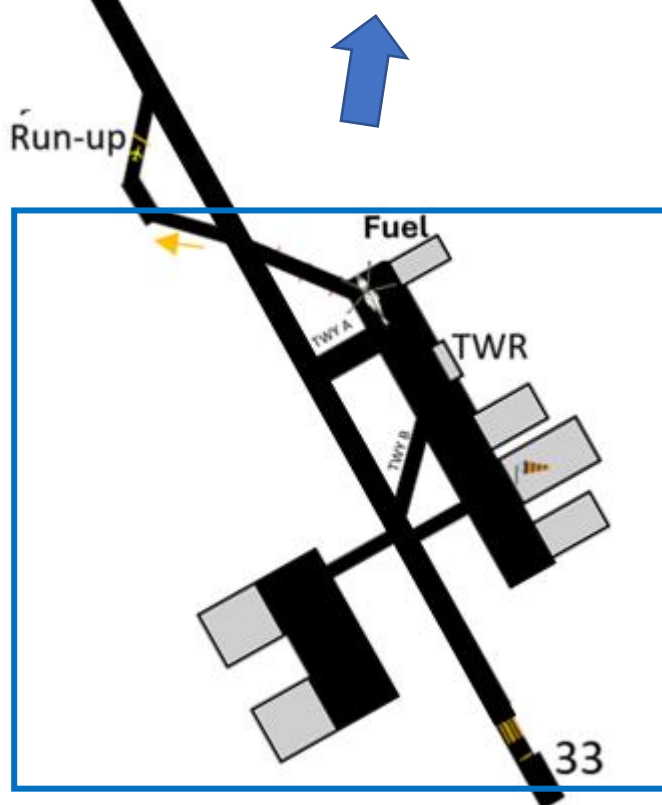
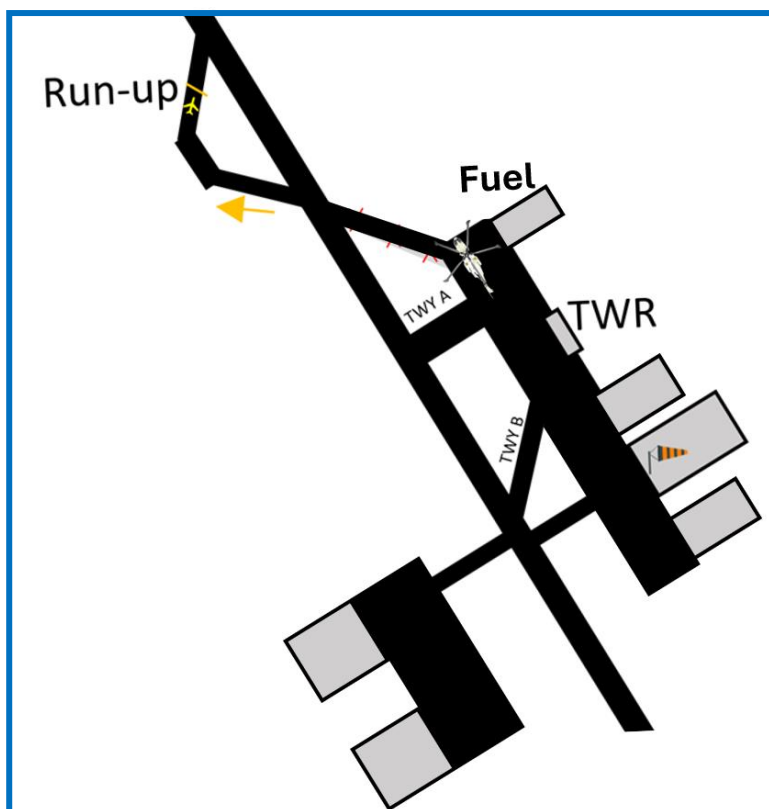
Kart og tegninger

Neste sider

Kart og tegninger

OBS! Ikke i målestokk!

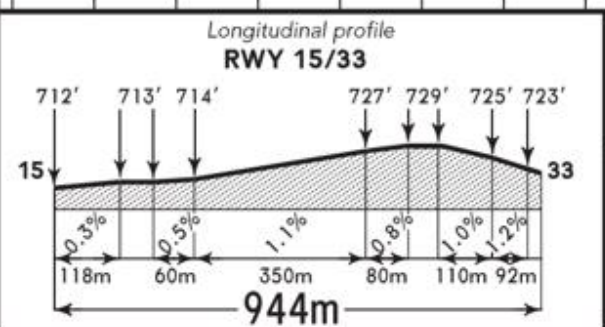
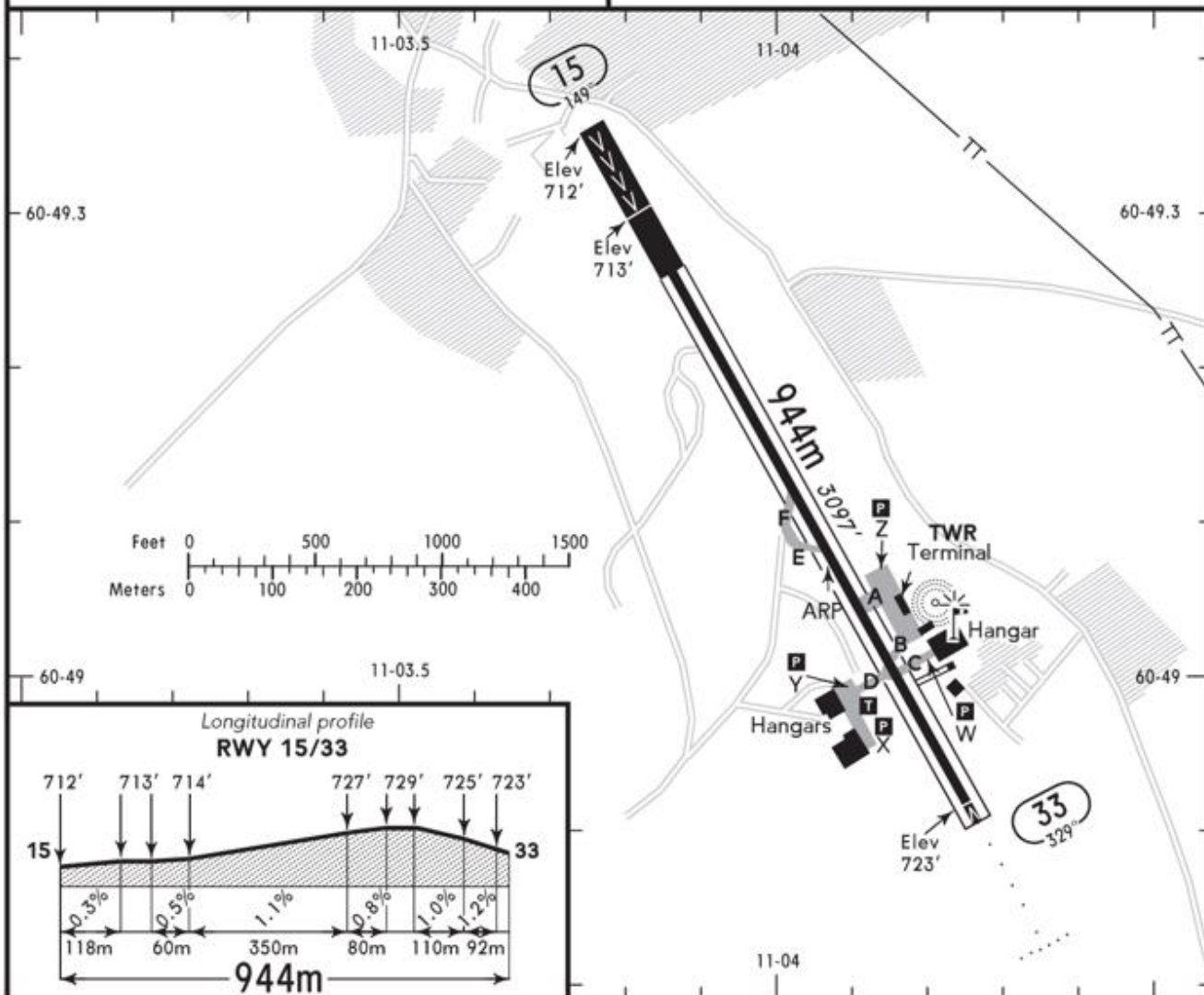
Merking samsvarer ikke



HAMAR
STAFSBERG
NORWAY

19-2 15 APR 11

JEPPESEN



RWY No	Dimension (m) - Surface	TORA (m)	LDA (m)	Strength	Lights
15 33	944 x 23 Gravel/ Asphalt ①	800	800	LCN 20	☉

① Asphalt strip: width 10m.

CAUTION: Down drafts may occur on final RWY 33 when wind from N & WNW.
 Parking area W not for use during wet weather conditions.

There are restrictions in use of AD for glider & micro flights, parachute jumping and traffic circuits. Contact AD administrator before planning such activities.

ARR: Report entry point and cross- or downwind for actual RWY and final APCH.
 Final should be established at MNM 1300'.

DEP: Report before entering RWY, TKOF and intended exit point.
 Full call sign has to be used at first call. ACFT should climb straight ahead till 1500' before start a turn to one of the ARR/DEP points.

Circuits should be flown at **1700** due paying attention to noise sensitive areas N and S of the AD.
 Due to noise sensitive areas RWY 15 should preferably be used for DEP and RWY 33 for LDG.

Within TMA (C) Oslo:

OSLO APPROACH 120.45

ENHA

Elev 729' / 222 m

N60 49.1
E011 04.1

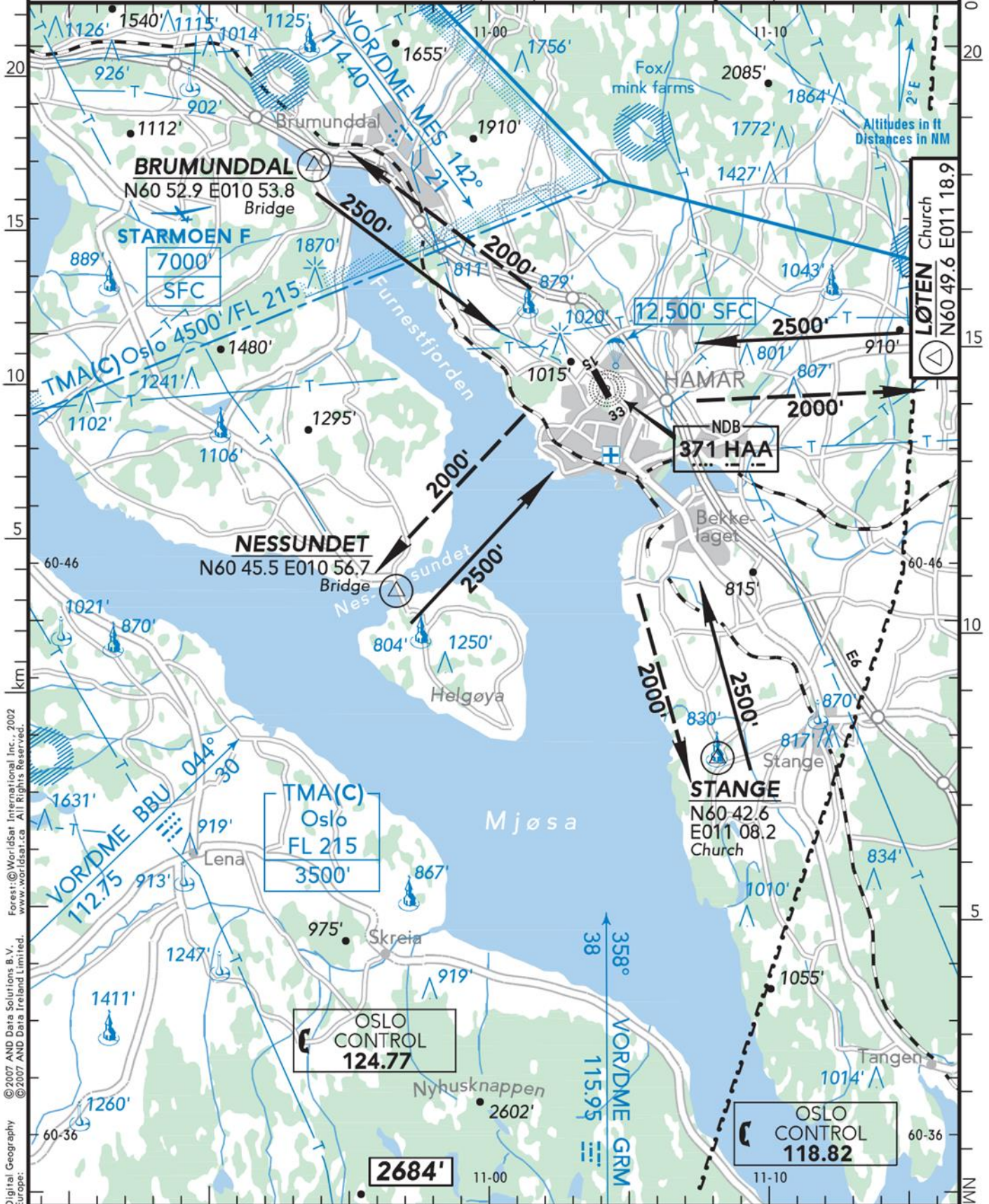
1 NM N Hamar

(Radio)

STAFSBERG AERODROME 130.27

RWY	ILS	RWY	ILS

SCALE 1:250 000



© 2007 AND Data Solutions B.V.
 © 2007 AND Data Ireland Limited.
 Digital Geography Europe.
 Forest: © WorldSat International Inc., 2002
 www.worldsat.ca All Rights Reserved.

